

CELDAS CB15V-LI/LR

DISTRIBUCIÓN PRIMARIA

Tensión nominal: 15 kV

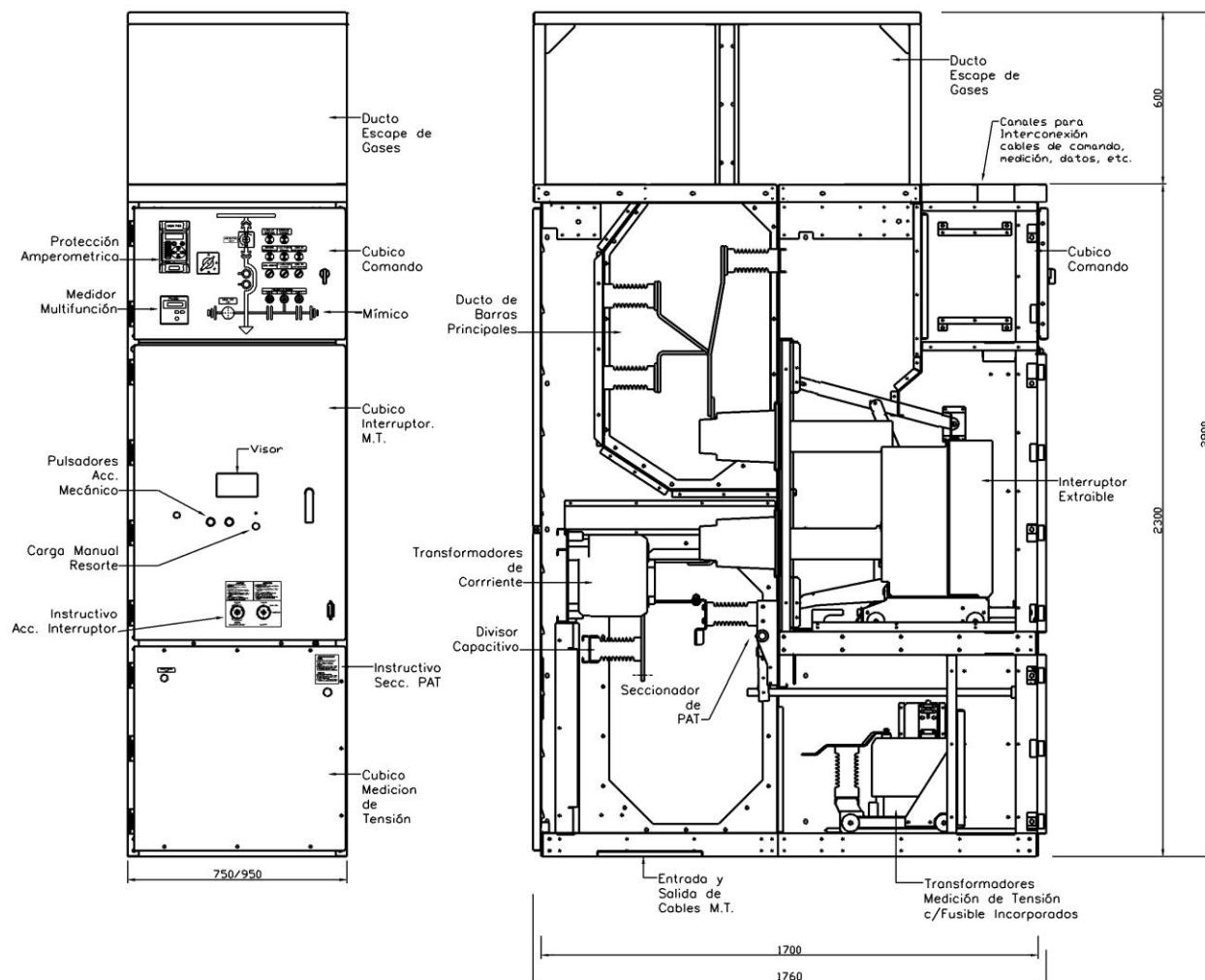
Corriente nominal: 1250/2500 A

Corriente de Corta Duración: 25/31,5 kA/1seg

DATOS TECNICOS GARANTIZADOS



DIMENSIONES GENERALES



..CASA CENTRAL: Patricio Diez 175 Tel.(03482) 421940 • Fax:(03482) 421944

FABRICA: Parque Industrial Reconquista Tel./Fax: (03482) 429810

3560 Reconquista - Santa Fe – Argentina

SUCURSAL: Esquina Calle 1 y 2 • Tel.(03482) 482482 • 3561 Avellaneda - Santa Fe

www.electroluz.com.ar • e-mail: info@electroluz.com.ar



ISO 9001:2008
Management
System

www.tuv.com
ID 9105073234

DATOS TECNICOS DE LAS UNIDADES FUNCIONALES CELDAS CB15V

POS.	DESCRIPCION	UNIDAD	GARANTIZADOS	OBSERV.
1	Nombre del fabricante		PROYECCION ELECTROLUZ	
2	Modelo (designación de fábrica)		CB15V-LI/LR	
3	País de origen		ARGENTINA	
4	Norma de construcción y ensayo		IEC 62271-200 IRAM 2200 NBR 6979	
5	Tipo		A PRUEBA DE ARCO INTERNO	
6	Instalación		INTERIOR	
7	Tensión nominal	kV	13.2	
8	Tensión máxima de servicio	kV	15.0	
9	Frecuencia de la red	Hz	50/60	
10	Corriente nominal de barras principales	A	1250/2500	
11	Potencia de cortocircuito a Un	MVA	570/720	
12	Corriente de corta duración	kA	25/31.5	
13	Duración del cortocircuito	seg.	1	
14	Corriente de cresta inicial	kAp	62.5/81.9	
15	Sistema de neutro		RIGIDO A TIERRA	
	Perdida de continuidad de servicio		LSC 2B	
	Clase de partición		PM	
	Clasificación IAC		IAC AFLR	
16	Grado de protección de la envolvente		IP-2X/IP 4X	
17	Tensiones auxiliares			
	Corriente alterna	Vca	220	
	Corriente continua	Vcc	48/110	
18	Tensiones de prueba			
	De impulso (1,2/50 µseg.)	kVp	95	
	A frecuencia industrial (1 min.)	kVef	38	
	En circuitos auxiliares (1 min.)	kVef	2	
19	Barras principales			
	Material		COBRE	
	Sección	mm ²	800/2000	
20	Barras de derivación			
	Material		COBRE	
	Sección	mm ²	720/2000	
21	Sistema. de puesta a tierra			
	Material		COBRE	
	Sección del colector principal	mm ²	200	
22	Dimensiones de cada unidad – Sin ducto de escape de gases			
	Ancho	mm	750/950	
	Largo	mm	1700	
	Alto	mm	2300	(*)
23	Ducto Escape de Gases			
	Ancho	mm	750/950	
	Largo	mm	1325	
	Alto	mm	600	
24	Peso celda	kg	750/950	
25	Peso del ducto de gases	kg	60/75	

(*) Altura total con agregado del ducto de gases: 2900 mm

CASA CENTRAL: Patricio Diez 175 Tel.(03482) 421940 • Fax:(03482) 421944

FABRICA: Parque Industrial Reconquista Tel./Fax: (03482) 429810

3560 Reconquista - Santa Fe – Argentina

SUCURSAL: Esquina Calle 1 y 2 • Tel.(03482) 482482 • 3561 Avellaneda - Santa Fe

www.electroluz.com.ar • e-mail: info@electroluz.com.ar

 ISO 9001:2008
 Management
 System

 www.tuv.com
 ID 9105073234

DATOS TECNICOS DE LOS INTERRUPTORES AUTOMATICOS

POS.	DESCRIPCION	UNIDAD	OFRECIDO	OBSERV.	
1	Nombre del fabricante		SIEMENS		
2	Modelo (designación de fábrica)		SION 3AE1		
3	País de origen		ALEMANIA		
4	Norma de construcción y ensayo		IEC 62271-100 IEC 60694		
5	Tipo		TRIPOLAR, SECCIONABLE		
6	Instalación		INTERIOR		
7	Medio de extinción		VACIO		
8	Tensión nominal	kV	17.5		
9	Tensión máxima de servicio	kV	17.5		
10	Frecuencia de la red	Hz	50		
11	Corriente nominal	A	800/1250/2000/ 2500/3150		
12	Potencia de apertura en cortocircuito	MVA	570/750		
13	Corriente de corta duración	kA	25/31.5		
14	Duración del cortocircuito	seg.	3		
15	Corriente de cierre	kAp	62.5/78.75		
16	Corriente de apertura	kA	25/31.5		
17	Tiempos de actuación				
	Apertura de contactos	mseg.	<65		
	De arco	mseg.	<15		
	De apertura total	mseg.	<80		
18	De cierre	mseg.	<75		
	Ciclo nominal de operación		A-0,3s-CA-180s-CA		
	19	Tensiones auxiliares			
		Corriente alterna	Vca	220	
20	Corriente continua	Vcc	48/110/220		
	Tensiones de prueba				
	De impulso (1,2/50 µseg.)	kVp	95		
	A frecuencia industrial (1 min.)	kVef	38		
21	En circuitos auxiliares (1 min.)	kVef	2		
	Mecanismo de accionamiento				
	Carga de resortes		MOTOR/MANUAL		
	Cierre/apertura local y a distancia		ELECTRICA		
22	Apertura manual local		PULSADOR MECANICO		
	Relé de cierre				
	Tensión auxiliar	Vcc	48/110/220		
23	Consumo	W	140		
	Relé de apertura				
	Tensión auxiliar	Vcc	48/110/220		
24	Consumo	W	140		
	Motor de carga de resortes				
	Tensión auxiliar	Vcc	48/110/220		
24	Consumo	W	350		

DATOS TECNICOS DE LOS SECCIONADORES DE PUESTA A TIERRA

POS.	DESCRIPCION	UNIDAD	OFRECIDO	OBS.
1	Nombre del fabricante		PROYECCION ELECTROLUZ	
2	Modelo (designación de fábrica)		SPAT-CB15V	
3	País de origen		Argentina	
4	Norma de construcción y ensayo		IEC 62271-102	
5	Tipo		TRIPOLAR	
6	Instalación		INTERIOR	
7	Tensión nominal	kV	13.2	
8	Tensión máxima de servicio	kV	14.5	
9	Frecuencia de la red	Hz	50	
10	Corriente de corta duración	kA	25/31.5	
11	Duración del cortocircuito	seg.	1	
12	Corriente de cierre	kAp	62.5/78,75	
13	Tipo de contactos móviles		Barras Cu	
14	Tipo de contactos fijos		pinzas auto compensadas	
15	Resistencia de contactos	mΩ	< 1	
16	Tensiones de prueba			
	De impulso (1,2/50 μseg.)	kVp	95	
	A frecuencia industrial (1 min.)	kVef	38	
17	Mecanismo de accionamiento		MANUAL	
	Cierre rápido independiente del operador		A MANIVELA	
	Apertura manual		A MANIVELA	
	Indicadores de actuación		SI	
18	Contactos Auxiliares		3NA+3NC	
19	Capacidad de los contactos auxiliares para 220Vca	A	10	